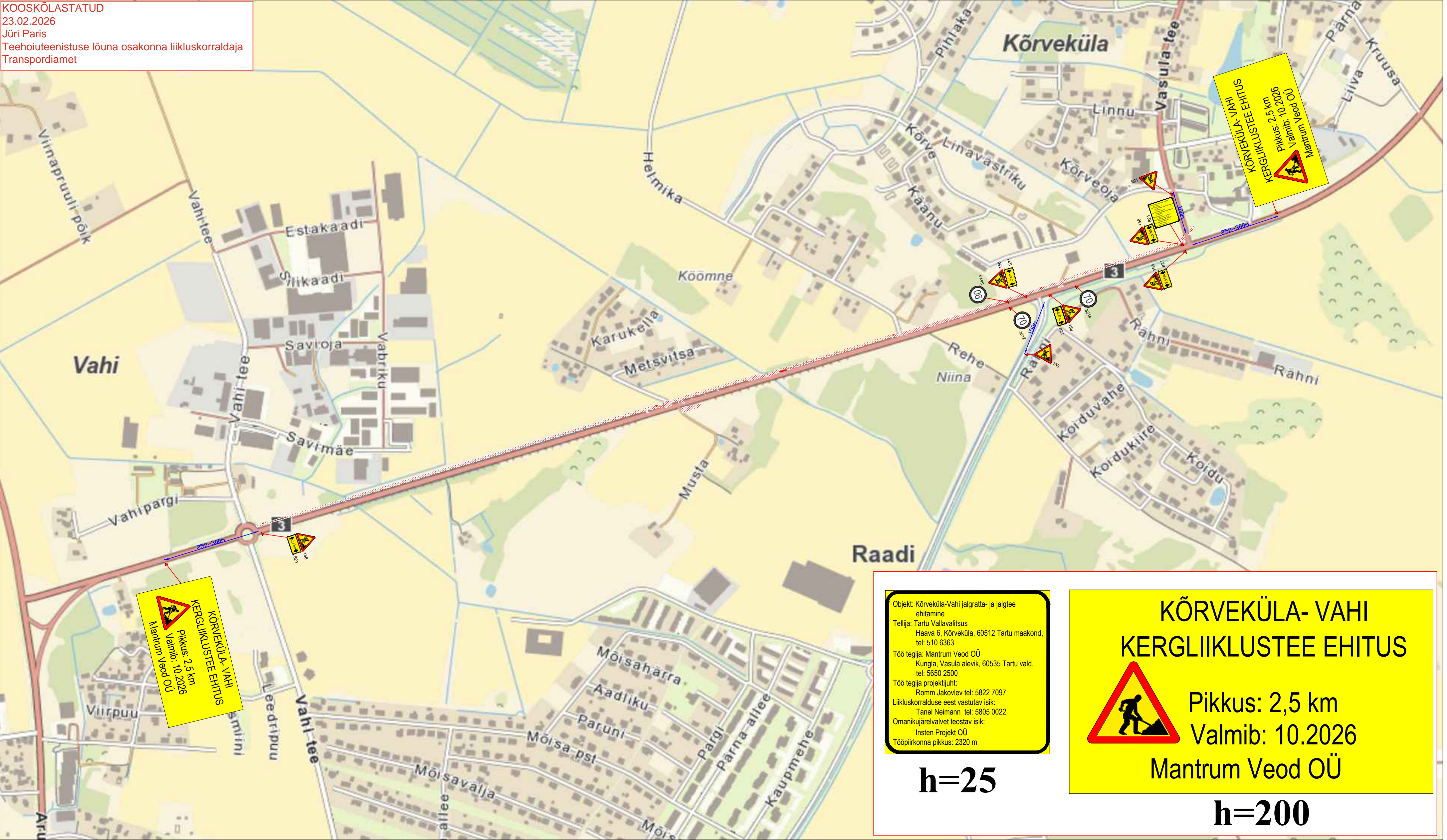


KOOSKÕLASTATUD
23.02.2026
Jüri Paris
Teehoiuteenistuse lõuna osakonna liikluskorraldaja
Transpordiamet

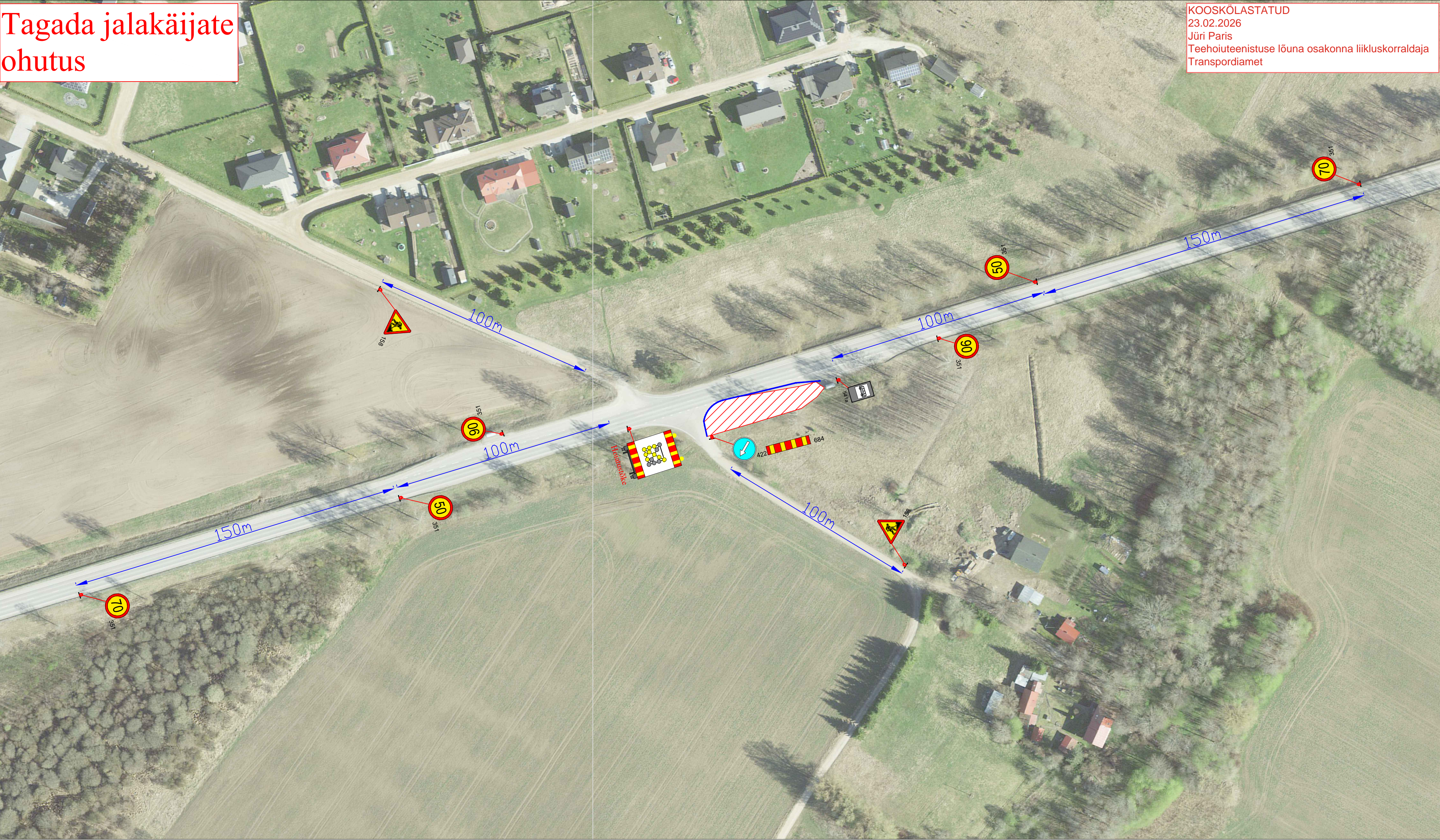


Märkused:	Lisa märkused:	Lisa märkused:
1. Muud olemasolevad liikluskärgid, mis lähevad vastuollu antud ajutise ehitusega liiklusskeemiga, tuleb kinni katta. 2. Vajadusel korrigeerida liiklusskeemi tööetapi olukorra kohaseks. 3. Vajadusel lisada objektile täiendavaid liikluskärgi. 4. Ajutised ehitusega liikluskärgid tuleb paigaldada nii, et nad on liiklejale üheselt mõistetavad ja arusaadavad. 5. Tagada kogu ehitustööde vältel ajutiste liikluskärgide püstiolek ja loetavus. 6. Joonist lugeda märgitud numbrite järgi.	1. Tee nr 3 Jõhvi-Tartu-Valga km 126,5-127,2 Aasta keskmine ööpäevane liiklus 2479 Sõiduaudod ja pakiaudod (%) 91 Veoaudod ja autobussid (%) 2 Autorongid (%) 7	1. Tee nr 3 Jõhvi-Tartu-Valga km 127-129,2 Aasta keskmine ööpäevane liiklus 9204 Sõiduaudod ja pakiaudod (%) 96 Veoaudod ja autobussid (%) 2 Autorongid (%) 2

LEPPEMÄRGID			<div>Lõunaliiklus Sinu liikluskorraldaja</div> <div>Tähe põik 8, Kambja vald, Tartu maakond Telefon: +372 5248 400 E-post: info@lounaliiklus.ee</div> <div><div>Koostas:</div><div>Indrek Vähi</div></div> <div>Tellijä: Mantrum Veod OÜ</div>	Projekti nimetus: Kõrveküla-Vahi jalgratta- ja jalgtee ehitamine		Kuupäev 03.02.2026
<div></div>	Töotsoon	<div></div> Paigaldatav ajutine liiklusmärk		Objekti asukoht: Tee nr 3 Jõhvi-Tartu-Valga km 126,5-129,2		Töö nr: 009/26
<div></div>	Märgid 686a/686b 10m sammuga	<div></div> Olemasolev liiklusmärk				Joonis nr : 1 - (3)
				Joonis: Ajutine liikluskorraldusskeem		Mõõtka

Tagada jalakäijate ohutus

KOOSKÖLASTATUD
23.02.2026
Jüri Paris
Teehoiuteenistuse lõuna osakonna liikluskorraldaja
Transpordiamet



- Märkused:
1. Muud olemasolevad liikluskärgid, mis lähevad vastuollu antud ajutise ehitusaegse liikluskeemiga, tuleb kinni katta.

2. Vajadusel korrigeerida liikluskeem tööetapil olukorra kohaseks.

3. Vajadusel lisada objektile täiendavaid liikluskärgid.

4. Ajutised ehitusaegsed liikluskärgid tuleb paigaldada nii, et nad on liiklejale üheselt mõistetavad ja arusaadavad.

5. Tagada kogu ehitustööde vältel ajutiste liikluskärgide püstiolek ja loetavus.

6. Joonist lugeda märgitud numbrite järgi.
- Lisa märkused:

1. Tee nr 3 Jõhvi-Tartu-Valga km 126,5-127

Aasta keskmine ööpäevane liiklus 2479

Sõiduaudod ja pakiaudod (%) 91

Veoaudod ja autobussid (%) 2

Autorongid (%) 7
- Lisa märkused:

1. Tee nr 3 Jõhvi-Tartu-Valga km 127-129,2

Aasta keskmine ööpäevane liiklus 9204

Sõiduaudod ja pakiaudod (%) 96

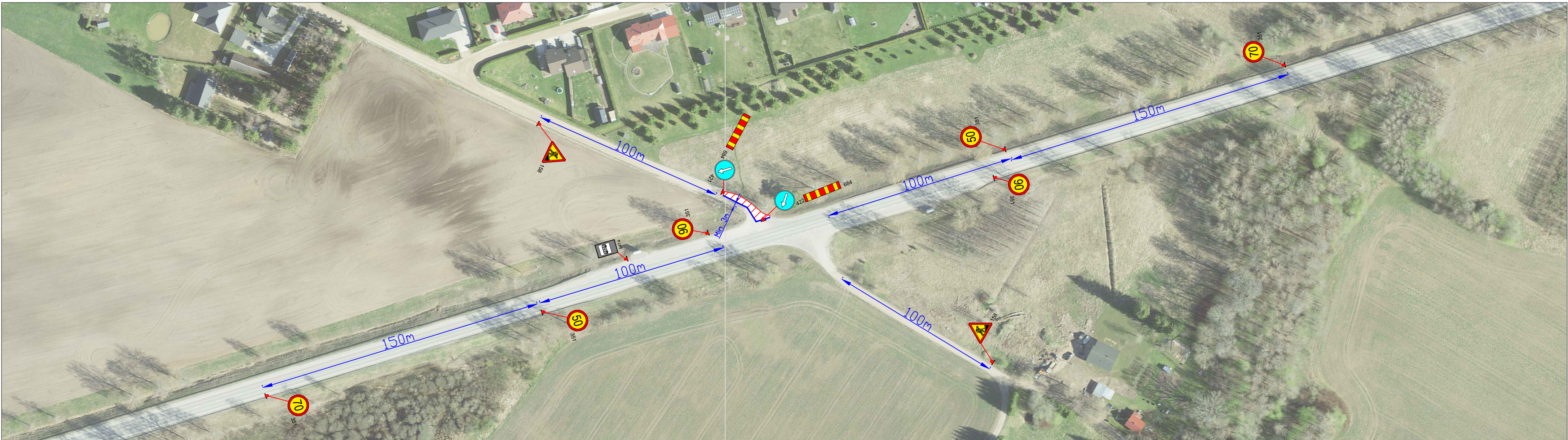
Veoaudod ja autobussid (%) 2

Autorongid (%) 2

LEPPEMÄRGID			<div><div>Lõunaliiklus Sinu liikluskorraldaja</div></div> <div>Tähe põik 8, Kambja vald, Tartu maakond Telefon: +372 5248 400 E-post: info@lounaliiklus.ee</div>	Projekti nimetus: Kõrveküla-Vahi jalgratta- ja jalgtee ehitamine		Kuupäev 03.02.2026
	Töötsoon			Paigaldatav ajutine liikluskärg		Töö nr: 009/26
	Märgid 686a/686b 10m sammuga			Olemasolev liikluskärg		Joonis nr : 2 - (3)
				Koostas:	Indrek Vähi	
				Tellija: Mantrum Veod OÜ		Joonis: Ajutine liikluskorraldusskeem
					Mõõtka	

Tagada jalakäijate ohutus

KOOSKÕLASTATUD
 23.02.2026
 Jüri Paris
 Teehoiuteenistuse lõuna osakonna liikluskorraldaja
 Transpordiamet



Märkused:

1. Muud olemasolevad liiklusemärgid, mis lähevad vastuollu antud ajutise ehitusagse liikluskseemriga, tuleb kinni katta.
2. Vajadusel korrigeerida liikluskseemri tteetapil olukorra kohaseks.
3. Vajadusel lisada objektil ttiendavaid liiklusemärke.
4. Ajutise ehitusagse liiklusemrgid tuleb paigaldada nii, et nad on liiklejale ttheselt mteistetavad ja arusaadavad.
5. Tagada kogu ehitustteede vltel ajutiste liiklusemrgide pustiotelek ja loetavus.
6. Joonist lugeda mrgituid numbre jrgi.

Lisa märkused:

1. Tee nr 3 Jõhvi-Tartu-Valga km 126,5-127 2479
Aasta keskmine ööpäevane liiklus
Sõiduautod ja pakiautod (%) 91
Veoaautod ja autobussid (%) 2
Autorongid (%) 7

Lisa märkused:

1. Tee nr 3 Jõhvi-Tartu-Valga km 127-129,2
Aasta keskmine ööpäevane liiklus 9204
Sõiduaudot ja pakiaudot (%) 96
Veoaudot ja autobussid (%) 2
Autorongid (%) 2

LEPPEMÄRGID



Töötsoon



Paigaldatav ajutine liiklusmärk

Märgid



Olemasolev liiklusmärk



Tähe põik 8, Kambja vald, Tartu maakond
Telefon: +372 5248 400
E-post: info@lounaliiklus.ee

	Tellija: Mantrum Veod OÜ
--	--------------------------

Projekti nimetus:	Kõrveküla-Vahi jalgratta- ja jalgte ehitamine
-------------------	-----------------------------------------------

Objekti asukoht:	Tee nr 3 Jõhvi-Tartu-Valga km 126,5-129,2
------------------	----------------------------------------------

Joonis: **Ajaline lühikeseaegne**

Kuupäev
03.02.2026

Töö nr: 009/26

Joonis nr :
3 - (3)

Mõõtkava